



SUI GENERIS

EINE KLASSE FÜR SICH

ROTTMAYRGASSE

Salzburg - Josefiaw



Wohnen mit Niveau

Im südlichen Salzburger Stadtteil Josefiu entsteht eine moderne und stilvolle Eigentumswohnanlage, die durch ein exklusives Ambiente und dem gewissen Etwas besticht. Hier zu wohnen heißt Tag für Tag das Besondere hautnah zu erleben und die Sonnenseite des Lebens zu genießen.

Die Wohnanlage liegt in einer der besten Wohngegenden der Mozartstadt. Die Nähe zum Stadtzentrum einerseits und einem ruhigen und entspannten Umfeld andererseits lässt keine Wünsche offen.





Stilvolles Ambiente

Die moderne Hauskonzeption bietet Platz für sieben intelligent angelegte Wohnungen, die jede für sich ein einzigartiges Wohnerlebnis garantiert. Die raffinierte Architektur verbindet zeitgemäßen Lifestyle mit durchdachten Wohnungsschnitten, die eine vielseitige und individuelle Raumgestaltung ermöglichen.

Viel Licht und viel Raum bieten eine Wohnqualität, die ihresgleichen sucht. Großzügige Balkone und Terrassen schaffen Luft zum Leben und für Erholung im eigenen Zuhause.

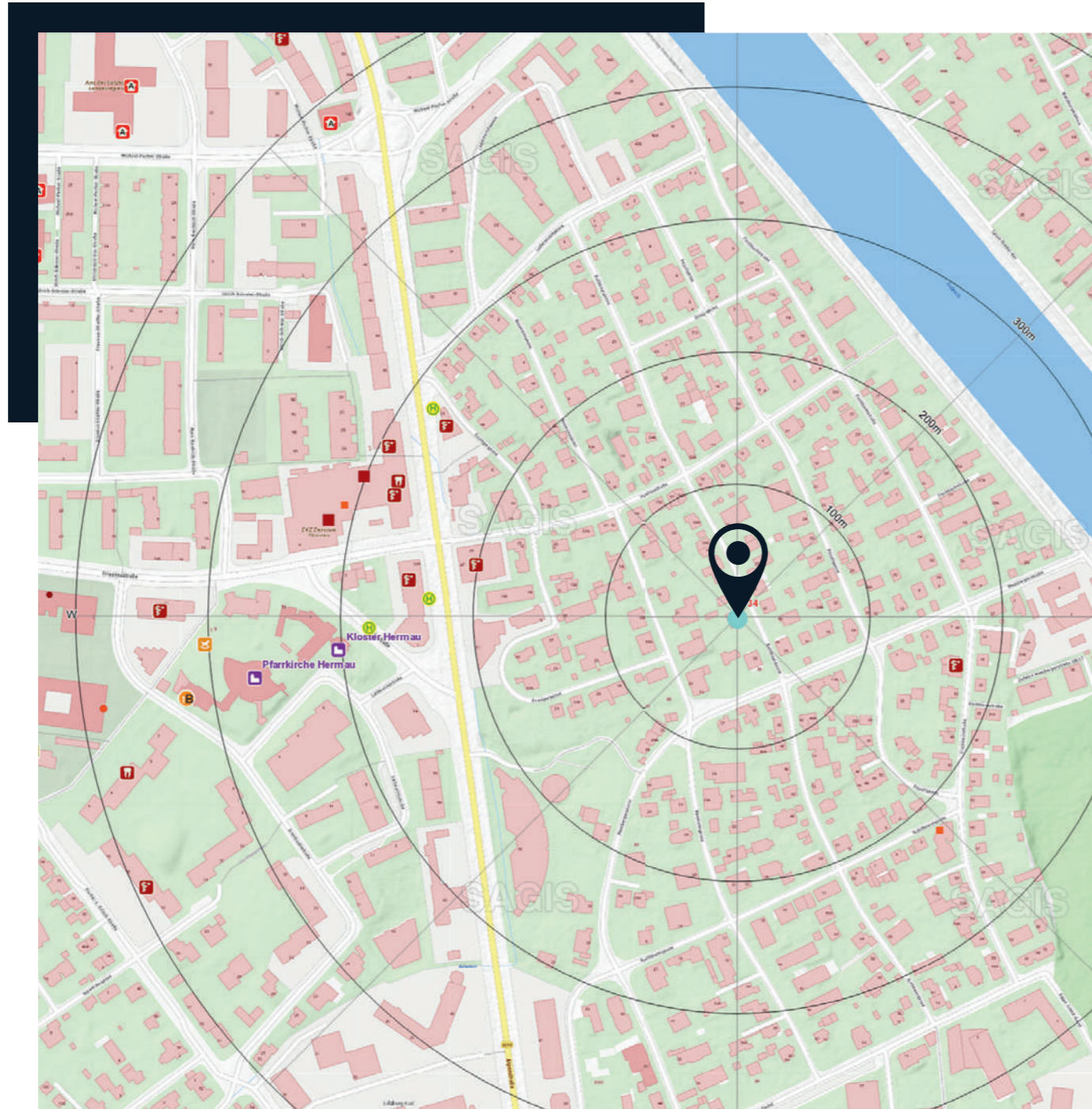


Beste Lage

Die einzigartige Lage dieser modernen Wohnanlage macht Wohnen Tag für Tag zu einem besonderen Erlebnis. Sehr ruhig gelegen zwischen Alpenstraße und Salzach ist sowohl das Stadtzentrum als auch das Flussufer für einen entspannten Spaziergang in wenigen Minuten zu erreichen.

Ihr Auto können Sie währenddessen sicher in der großzügig angelegten Tiefgarage stehen lassen.

Die ausgezeichnete Verkehrslage mit Nähe zur Autobahn und eine herausragende Infrastruktur werden abgerundet durch einen freien Blick auf die Festung Hohensalzburg,



Rundum Wohlfühlen

Die eigenen vier Wände sind der Ort, an dem wir den Tag beginnen und den Tag abschließen. Unser Zuhause ist der wichtigste Platz in unserem Leben – der Bereich, den wir nach unseren persönlichen Bedürfnissen und Geschmack gestalten.

Hier fühlen wir uns rundum wohl, sind einfach nur wir selbst und können unsere Seele baumeln lassen.

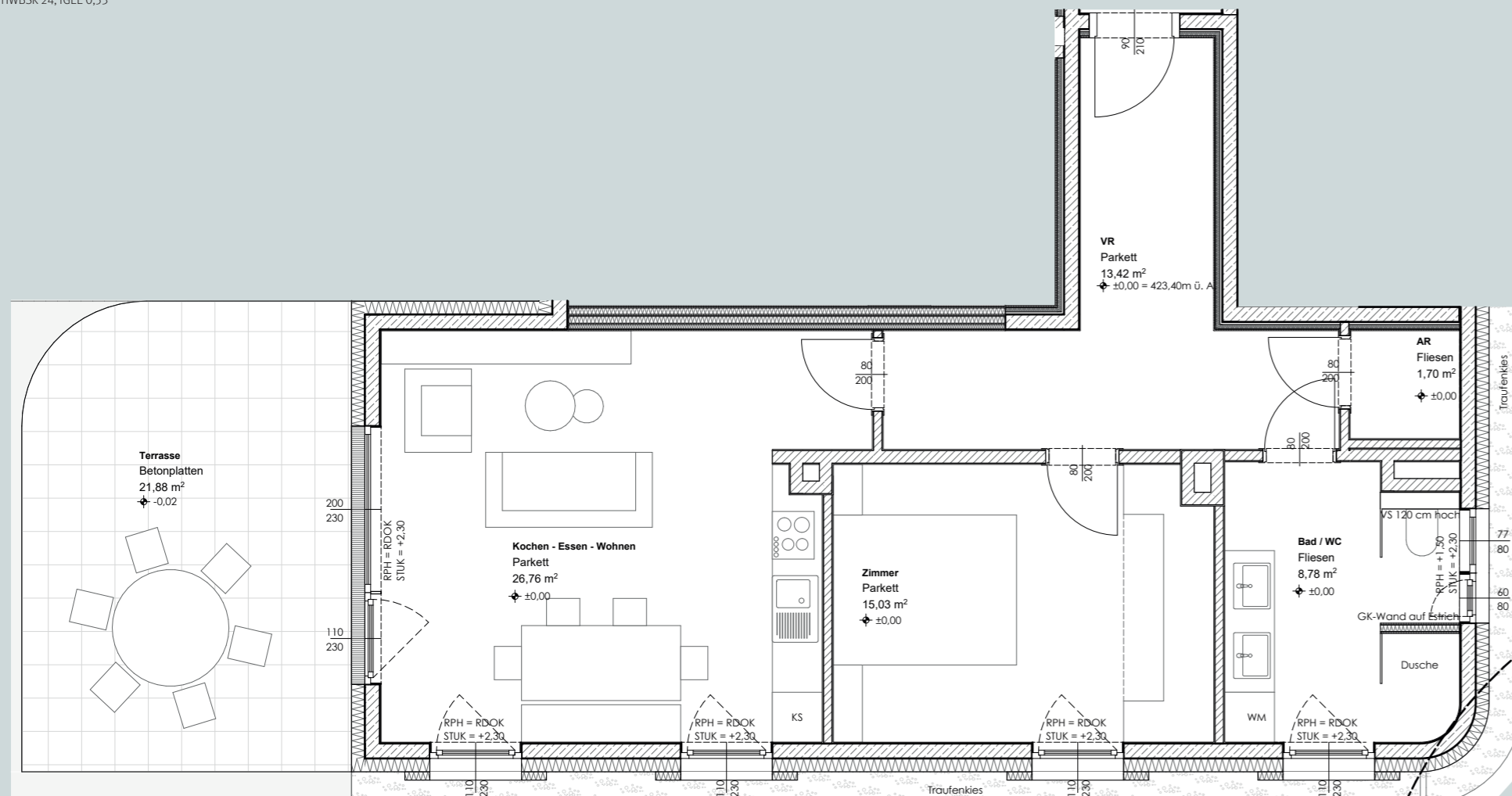
Mit einer Kombination aus perfektem Stil, zeitloser Eleganz und Spitzenqualität bis ins Detail wird die Ausstattung der Wohnungen diesem hohen Anspruch gerecht.



Top 1

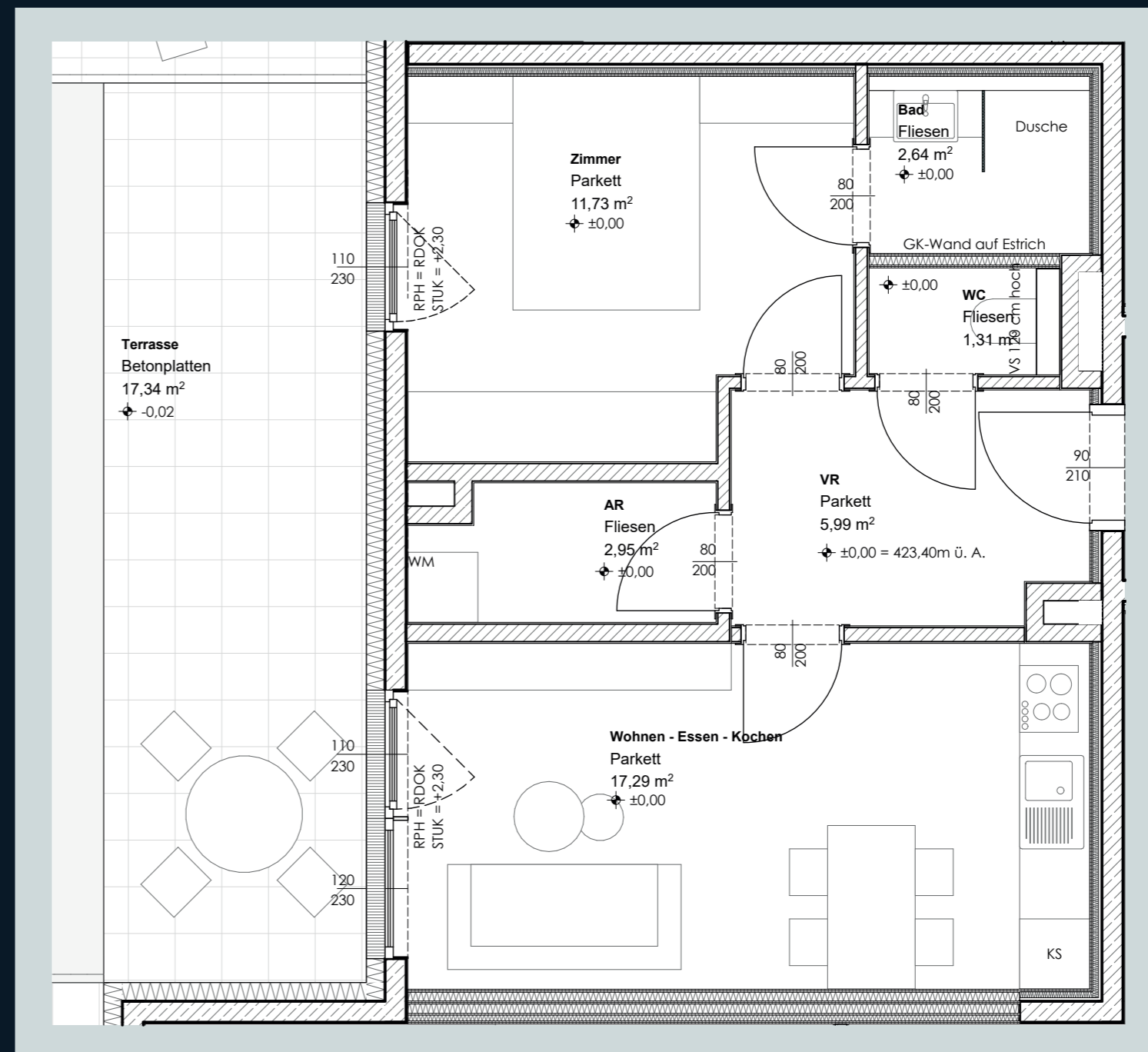
Etage: EG
 Zimmer: 2
 Wohnfläche: 65,84 m²
 Terrasse: 21,88 m²
 Garten: 145,01 m²

HWBSK 24, fGEE 0,53



Top 4

Etage: 1. OG
 Zimmer: 2
 Wohnfläche: 66,04 m²
 Terrasse: 14,39 m²

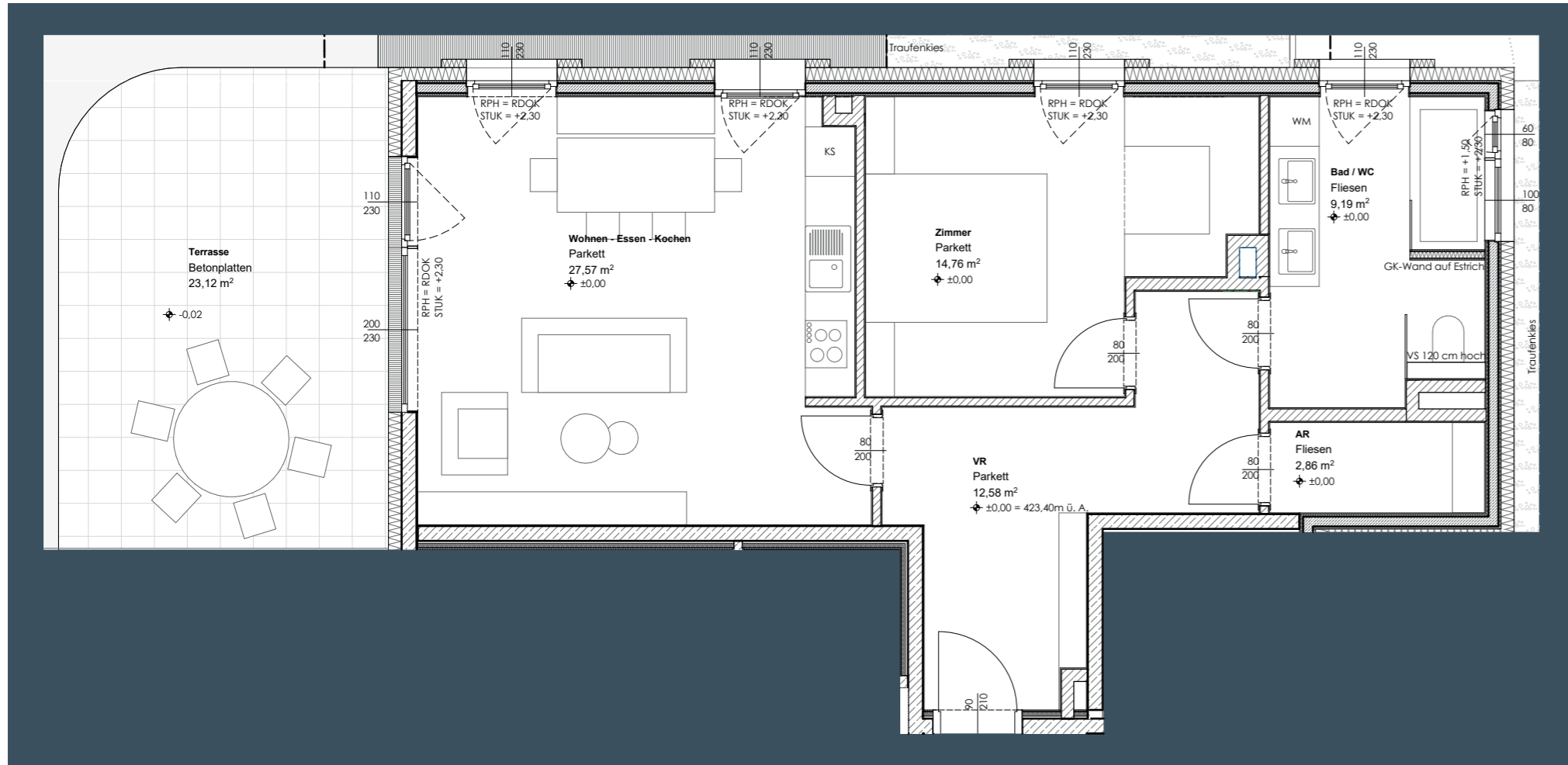


Top 2

Etage: EG
 Zimmer: 2
 Wohnfläche: 41,77 m²
 Terrasse: 17,34 m²
 Garten: 94,71 m²

Top 5

Etage: 1. OG
 Zimmer: 2
 Wohnfläche: 41,84 m²
 Terrasse: 15,80 m²



Top 7

Etage: DG
 Zimmer: 4
 Wohnfläche: 114,34 m²
 Terrasse: 103,15 m²

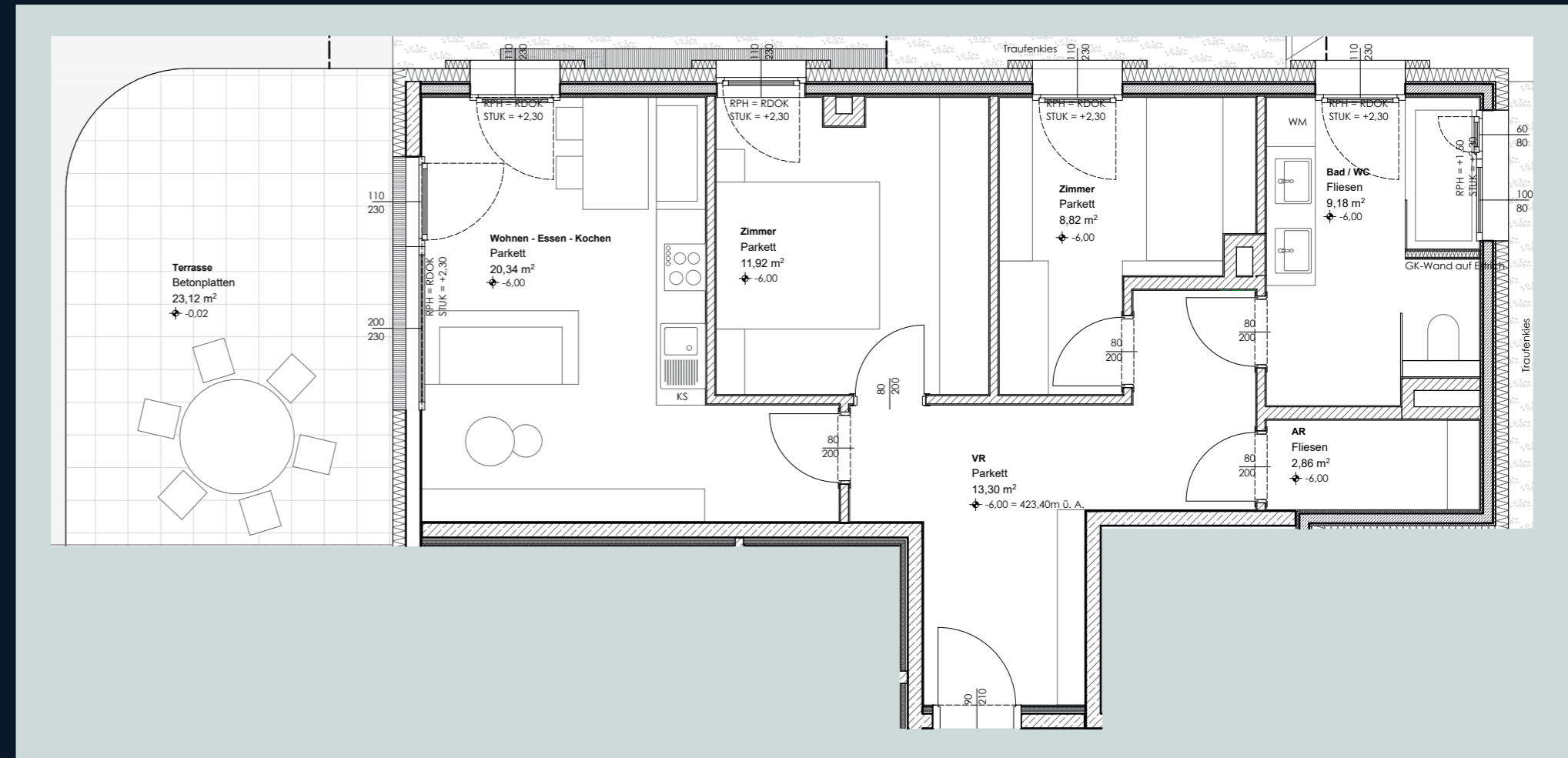
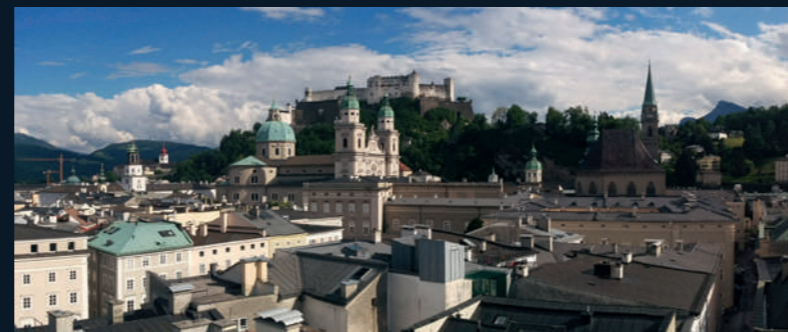


Top 3

Etage: EG
 Zimmer: 2
 Wohnfläche: 67,11 m²
 Terrasse: 23,12 m²
 Garten: 219,77 m²

Top 6

Etage: 1. OG
 Zimmer: 2
 Wohnfläche: 67,31 m²
 Terrasse: 15,09 m²



Top 1

[VARIANTE]

Zimmer:	3
Wohnfläche:	64,98 m ²
Terrasse:	21,88 m ²
Garten:	145,01 m ²

Top 3

[VARIANTE]

Zimmer:	3
Wohnfläche:	66,37 m ²
Terrasse:	23,12 m ²
Garten:	219,77 m ²

Top 1

[VARIANTE]

Wohnungszusammenlegung

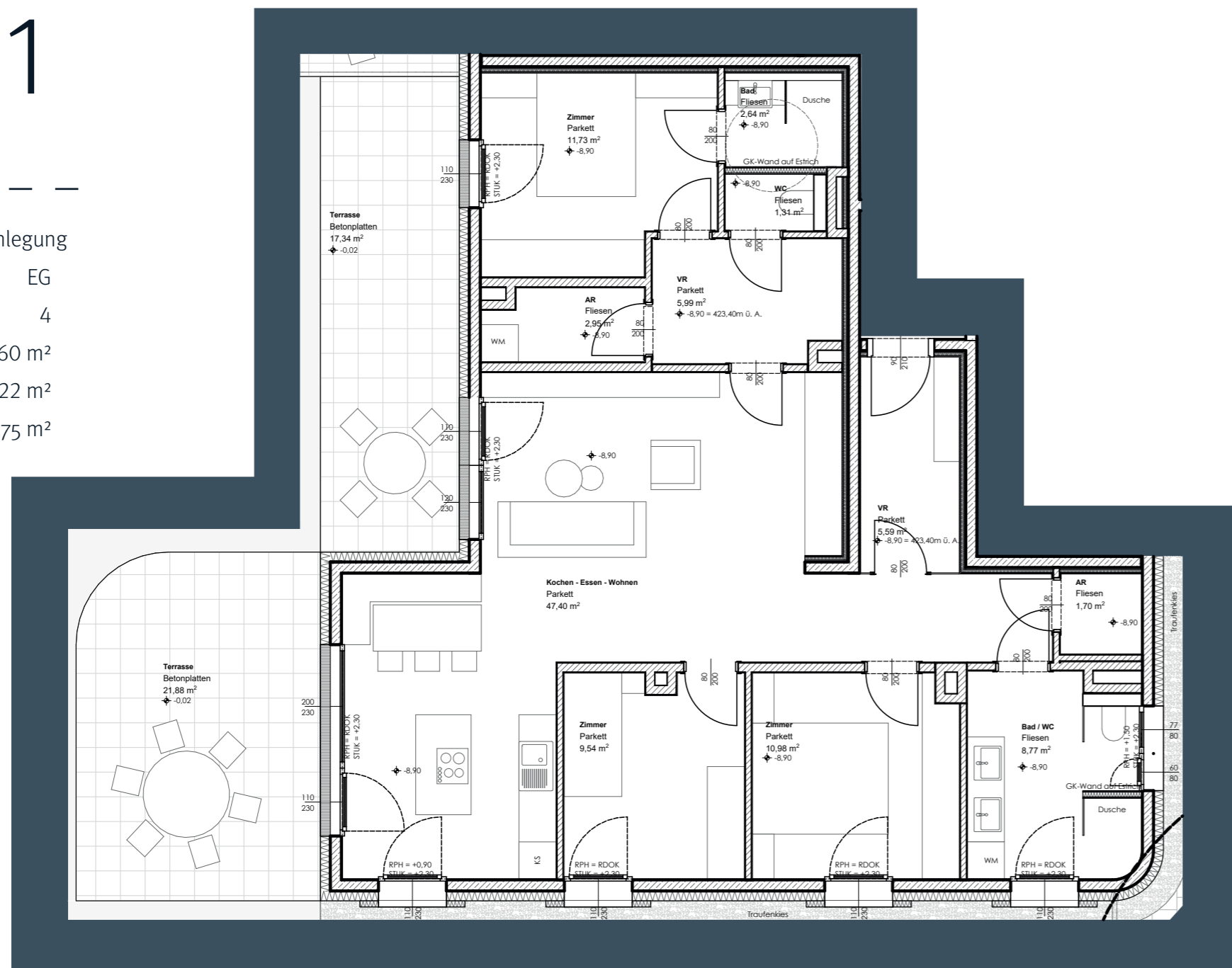
Etage: EG

Zimmer: 4

Wohnfläche: 108,60 m²

Terrasse: 39,22 m²

Garten: 239,75 m²



Projekt-Partner

Starke Partner für ein starkes Projekt.

Diese Unternehmen garantieren die hohe Qualität und perfekte Ausführung aller Baumaßnahmen.



Bauträger

Heimat Österreich gemeinnützige
Wohnungs- und Siedlungsges.m.b.H.
Plainstraße 55 | 5020 Salzburg
www.rottmayrgasse.at

Architekt

raumbau architekten ziviltechnikergmbh
salzburg | innsbruck
Büro Salzburg
Steinbruchstraße 3a | 5020 Salzburg
www.raumbauarchitekten.at

Generalunternehmer

Josef Kaiser Bau-GmbH
Achengasse 14 | 5611 Großarl
www.kaiser-bau.at

ROTTMAYRGASSE

Salzburg - Josefiaw

Sie haben Interesse und möchten gerne detaillierte Informationen erhalten? Wir freuen uns, wenn Sie mit uns Kontakt aufnehmen und beraten Sie gerne in allen Belangen rund um den Wohnungskauf.



Ihre Ansprechpartnerin:

Frau Brigitte Meißnitzer-Kern

Telefon: 0662 437521 -483

Mobil: 0676 6047690

brigitte.meissnitzer-kern@hoe.at